

FIAT PROFESSIONAL

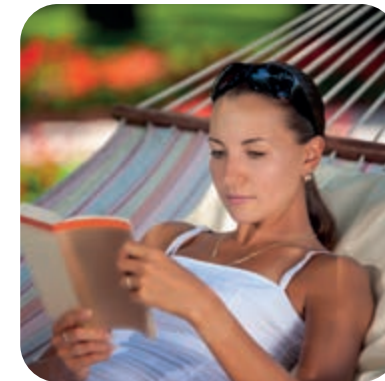
# DUCATO

CHASSI FÖR HUSBILAR



LEADER IN FREEDOM

**FIAT**  
PROFESSIONAL



## Ända sättet som du känner frihet.

Det är dags att njuta av en ny frihet och uppleva nya och oväntade äventyr.

Lämna de upptrampade stigarna och upptäck hur roligt det är att finna helt nya vägar.

Med Ducato Fiat Professional som bas på din husbil kan du bli resenären du alltid drömt om och lämna monotonin bakom dig och känna dig redo att njuta av livet som en genuin resenär - när du vill och var du än är.

# Ducato husbilschassi.

En autentisk naturupplevelse.

Att vara medveten om att ha det bästa husbilschassit på marknaden i kombination med det mest kompletta sortimentet av kundservicefunktioner och utmärkt komfort - det gör att du kan vara huvudrollsinnehavaren i alla scener du reser igenom. Marknadsledaren Ducato har tagits fram i samarbete med de främsta husbilstillverkarna och är det självklara valet för de flesta kunder i Europa.

Samma sak gäller för Euro 6d-FINAL-motorerna som ger en perfekt balans mellan hög prestanda och låg förbrukning med minskad miljöpåverkan.

Ducato erbjuder mer teknik, mer komfort, mer värde. Ducato presterar utmärkt även när det gäller pålitlighet och köregenskaper, tack vare den helt nya 9-stegade automatväxellådan som tar komforten till en ny nivå - med de nya och innovativa säkerhetsfunktionerna kan du tryggt ge dig iväg på långa äventyr. En helt nydesignad interiör tar komforten till en helt ny nivå, så att du kan följa alla dina äventyrsimpulser och ändå känna dig som hemma.

Ducato saknar motstycke även när det gäller att ta hand om sina resenärer: de exklusiva tjänsterna som följer med en husbil på Ducato-chassi kommer till nytta redan under förberedelserna för resan, och sedan för att dela dina finaste bilder med andra på Facebook- och Instagram-grupperna - och din resa stöds av ett effektivt servicenätverk och vägassistans.

Tack vare den exklusiva kompetensen har Fiat Professional en kundkrets på över 1.000.000 personer som färdas på Ducato-chassi från Marocko till polcirkeln. Var en autentisk resenär, du med - med Ducato, Leader in Freedom.



## Teknik

- 06.** Ducato husbilschassi
- 08.** Sortiment och stil
- 10.** Husbilar med Ducato skåpbilschassi
- 12.** Säkerhet
- 18.** Euro 6D - Final-motorer

## Komfort

- 22.** Automatisk växellåda
- 24.** Interiör
- 28.** Resa i förstaklass

## Värde

- 30.** Ett komplett utbud av tjänster för dig
- 32.** [www.fiatcamper.com](http://www.fiatcamper.com), Facebook och Instagram
- 34.** Fiat Camper Assistance
- 36.** Maximum Care Camper

## Tekniska specifikationer

- 38.** Tekniska specifikationer

TEKNIK

DUCATO HUSBILSCHASSI

# Det maximala uttrycket av frihet.

Ducato husbilschassi har konstruerats och utvecklats tillsammans med de största husbilstillverkarna i Europa, för att erbjuda de bästa integrerade lösningarna mellan chassi och bodel. Född för att bli en husbil.



## SORTIMENT OCH STIL

# För att göra din resa trevligare.

Många inredningar, ett enda uppdrag.



Upptäck den stilrena mångsidigheten hos Ducato – den kan tillfredsställa alla dina behov för utrustning.

Ducatos design har vuxit fram ur ett samarbete mellan våra teknik- och designavdelningar. Tack vare denna synergi är resultatet ett chassi som matchar bodelen perfekt för att erbjuda marknadens högsta kvalitet i alla avseenden: hyttens tak har kapats och försetts med strukturella förstärkningar, svängbara framsäten som blir en del av vardagsrummet, lättare chassi framtaget specifikt för husbilar, hög stelhet för optimal integrering med bodelen och tankarna samt bredare bakre spårvidd för mer invändigt utrymme och högre stabilitet. Det finns ett praktiskt kopplingsskåp som perfekt integrerar elkablarna mellan fordonet och påbyggnaden. Sortimentet med Ducato husbilschassin erbjuder flera olika viktklasser och volymer, fem hjulbaser, sex olika chassilängder, 5 motorer och över många versioner. Allt är utformat för att alltid ge dig den bästa lösningen för just dina resor, både vad gäller utseende och om funktionalitet.

## Husbilschassi med hytt

### DELAR MED STIL



En stil som framtagits för funktionalitet med elegantare linjer, dynamisk och robust karaktär: det går inte att missa med vilken precision som varje detalj på Ducato konstruerats.

### HYTT REDO FÖR KONVERTERING



Hyttan är redan förberedd för påbyggnaden (med förstärkta hyttstolpar och taket och bakväggen borttagna). Den erbjuder fabrikskvalitet för varje utförande och Fiats Professional typgodkända säkerhetsbälten.



### PILOTSTOL



Pilotstolar med dubbla armstöd finns tillgängliga även på originalsnuvrplattformarna med Fiat Professional-typgodkännande. Stort utrymme mellan sätena för enkel förflyttning mellan hytten och bodelen.

### FJÄDRINGAR



Främre individuell MacPherson-fjädring och standardmonterade förstärkta fjädrar för främre och bakre krängningshämaren till husbilsversionerna. Ny högre framhjulsupphängning finns som tillval vid behov.

### KONVERTERINGSUTTAG



Tillförlitligt elsystem med CAN-arkitektur som förberetts för anslutning till bodelen.

### BAKRE SPÅRVIDD



Bredare spårvidd bak för att öka stabiliteten och utrymmet i hela bodelen.

### SKRÄDDARSYDDA ANSLUTNINGAR



Två olika gränssnitt för Al-Ko AMC standardchassin, för att uppnå en sammankoppling av maximal kvalitet när fordonet levereras i versionen med hytt med framdrivning eller naket chassi med motor.

### SPECIALCHASSI



Specialchassi. Fiats Professional idé om ett lättare och mer funktionellt husbilschassi med hög vridstyvhet som är utformat för att möjliggöra en högre nyttolast och en bodel som är närmare marken.

### PARABOLISK BLADFJÄDRING



Beroende på modell finns det olika typer av parabolisk bladfjädring för husbilsversionernas bakfjädring, inklusive en fjäder av kompositmaterial.

## SKÅPBILSVERSION AV DUCATO HUSBILSCHASSI

# Mer kvalitet ombord, och hög igenkänningsfaktor på utsidan.

Kompakt och lättmanövrerad med ökad komfort: att vara bäst i klassen är lätt om du är en Ducato skåpbil.

Varje detalj på ett Ducato husbilschassi är framtagen för sina utmärkta funktioner: det modulära systemet kan personanpassas på alla sätt och vis, vilket ger lösningar och storlekar för alla behov.

Ett klassledande förhållande mellan husbilens totallängd och utrymmet i bodelen garanterar maximalt med plats i husbilen för att höja livskvaliteten under dina resor. Ducato-chassi i skåpbilsversion utvecklas över en bred serie: 2 hjulbaser, 3 längder, 3 höjder, 6 volymer, från 10 till 17 m<sup>3</sup> och GVW från 3 300 till 4 250 kg.

Lastutrymmets unika fyrkantiga och regelbundna form gör det möjligt att ta tillvara på varje centimeter för bodelen. Med justerbar ratt, klassledande vändradie och stora, glasade ytor som ger maximal sikt framåt och åt sidorna blir alla manövrar enkla. Den inbyggda backkameran (tillval) inbyggd i det tredje stoppljuset visar en bred och detaljerad vy över området bakom bilen på radioskärmen, med hjälplinjer som visar avståndet till hindren.





## SÄKERHET

# Du kan alltid känna dig lugn.

Ducato erbjuder alltid avancerad styrningsteknik, olika motortyper med garanterad säkerhet och enastående bromssystem. Utmärkt sikt och fullständig körkomfort till alla destinationer du vill besöka.

Tack vare ett fullständigt förnyat elektriskt system kan ditt fordon levereras med en hel serie av splittrarna AdaS, vilket ger dig säkerhet och stöd under körning – som Intelligent Speed Assist och parkering, som 360° Active Park Assist.

# KÖR IN I FRAMTIDEN

Fordon på Ducato husbilschassi ger dig det allra bästa i kategorin vad gäller säkerhet – och helt enkelt att hålla dina händer på ratten och ögonen på vägen tar dig ett långt steg in i framtiden. Tack vare autonom körning i Nivå 2 kommer ditt fordon att gå från att ha ett enda förarassistanssystem till flera olika avancerade förarassistanssystem (ADAS): genom att kombinera 3 viktiga nya ADAS, adaptiv farthållare, körfältscentrering och assistans i trafikstockning, tar systemet över styrning, acceleration och inbromsning i specifika, inställda scenarier. Att välja en husbil på Ducato husbilschassi gör att du kan njuta av resan och beundra landskapet medan du kör lugnt och i full säkerhet.



## ADAPTIVE CRUISE CONTROL

Den adaptiva farthållaren, Adaptive Cruise Control, aktiveras enkelt med intuitiva reglage på ratten, och den ställer in och håller automatiskt fordonets hastighet för att hålla ett säkert avstånd till framförvarande fordon. Den fungerar med en framåtriktad kamera på vindrutan och en närhetsradar placerad på den främre kofångaren, som fungerar i hastigheter mellan 30 km/h och fordonets topphastighet, vilket ger bästa tillförlitlighet även vid dåligt väder. När det kopplas ihop med L2 autonomt körsystemet blir avväkningsvarnaren körfältscentrerande. Den nya Ducato känner av körfältsmarkeringar och vägkanter och vid behov styr den autonomt för att hålla sig i mitten av körfältet.

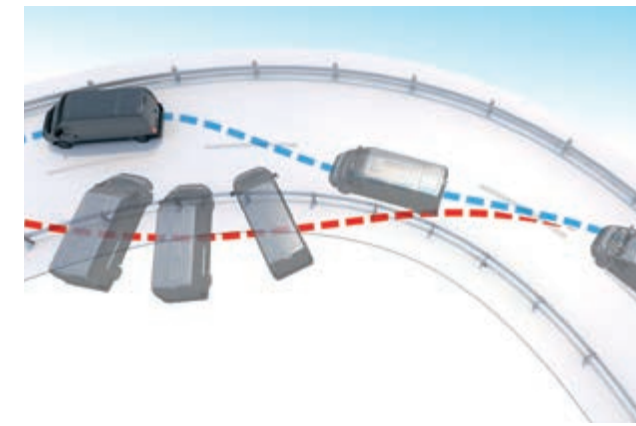
## LANE CENTERING

Systemet LANE CENTERING (körfältscentrering) förebygger oavsiktlig avvikning ur körfältet med hjälp av den framåtriktade kameran på vindrutan. När systemet är aktivt och igång, och om föraren inte har slagit på korriktionsvisaren, kommer systemet att utföra korrikerande styrningsingrepp för att förhindra att fordonet korsar målade gränslinjer eller vägbanans kanter. Ger en taktill varning i form av ett vridmoment som sker på ratten tillsammans med audiovisuella varningar på instrumentpanelens display för att signalera till föraren att han eller hon måste hålla sig inom körfältet. Föraren kan åsidosätta den taktilla varningen närsomhelst genom att vrida på ratten – systemet aktiveras/stängs av med hjälp av en fysisk strömbrytare på den nya spaken på mittkonsolens instrumentbräda. Lane Centering (körfältscentrering) uppgraderar och ersätter det föregående avväkningsystemet – Lane Departure Warning. I kombination med L2 Autonomous Driving-systemet blir körfältskontrollsystemet ett körfältscentreringsystem. Nya Ducato detekterar körfältsmarkeringar och vägkanter och styr vid behov autonomt för att hålla sig i mitten av körfältet.

## TRAFFIC JAM ASSIST

Den här funktionen kombinerar adaptiv farthållare och körfältscentreringsfunktioner när du befinner dig i en trafikstockning. Fordonet kan nu agera autonomt:

- Å ena sidan kan den läsa fordonet framför och ställa in det som mål för en körfältscentrering i tät trafik, på alla vägar
- Å andra sidan kan den övervaka fordon som kör parallellt, anpassa sin sidobana och undvika eventuella kollisioner
- Med Stop & Go i trafikstockning stoppar Traffic Jam Assist automatiskt fordonet fullständigt och återgår till den inställda hastigheten när trafiken börjar röra sig igen.



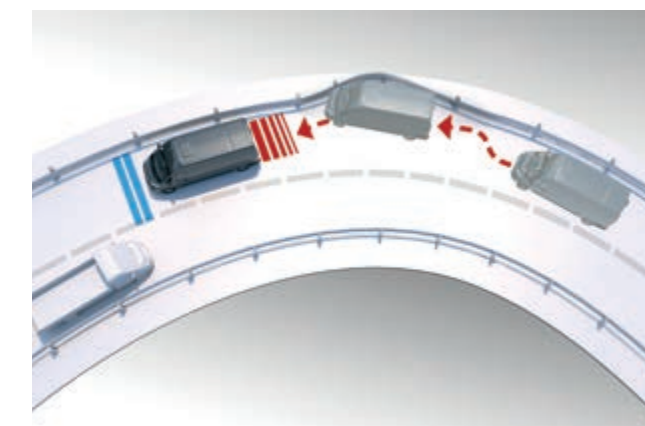
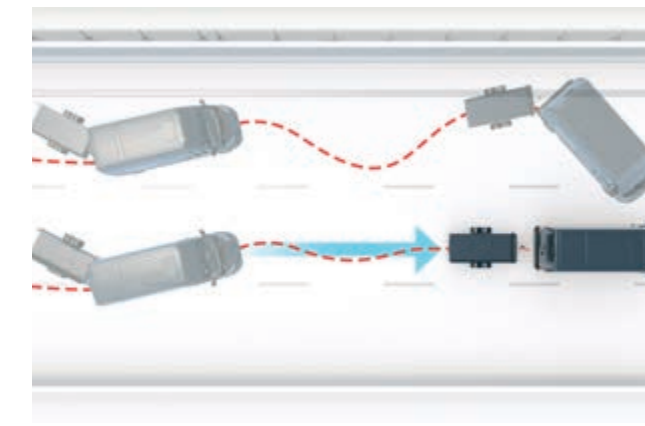
## ESC (standard)

ESC är det mest avancerade elektroniska systemet för fordonets stabilitet, och utgör grunden för aktiv säkerhet. Det övervakar konstant fordonets gång (hjulens riktning och rörelse) och bromsar vid behov vart och ett av hjulen eller minskar motoreffekten för att sänka hastigheten. På den nya Ducato har systemet blivit uppdaterat, och har nu 3 nya funktioner:

- CROSS WIND ASSIST.
- TRAILER STABILITY CONTROL SYSTEM.
- POST COLLISION BRAKING SYSTEM.

## ROLLOVER MITIGATION

Detta system utgör ett nytt ytterligare stöd till ESC-systemet i situationer där vältningsrisken är hög. Systemet minskar rullningen, dvs. husbilens sidolutning i förhållande till vägen, även i kurvor (funktionen är integrerad i ESC som standard).



## CROSS WIND ASSIST

Genom att använda bromsarna ingriper Sidovindssystemet för att stabilisera fordonet vid starka sidovindar, vilket ser till att fordonet inte glider ut ur sitt körfält (funktionen är integrerad i ESC som standard).

## TRAILER STABILITY CONTROL

Avläser om en släpvagn börjar att pendla och korrigerar genast farlig släp-pendling med hjälp av en kombination av antingen vridmomentsreduktion och/eller inbromsning av individuella hjul (funktionen är integrerad i ESC som standard).

## POST COLLISION BRAKING

Ingriper vid eventuell olycka och anlägger automatiskt bromsarna för att förebygga potentiella sekundärkrockar (funktionen är integrerad i ESC som standard).



# ADAS - ADVANCED DRIVER ASSISTANCE SYSTEMS



## TRACTION+

Traction+ är den "intelligenta elektroniska differentialen" som ökar husbilens väggrepp i svår terräng och på halt underlag. När ett av drivhjulena har dåligt väggrepp, detekterar systemets styrenhet denna slirning och bromsar hjulet genom att överföra drivmomentet till hjulet med bättre fäste.



## TRAFFIC SIGNS RECOGNITION (TSR)

Med hjälp av Lane Control-kameran kan systemet detektera hastighetsbegränsningar och omkörningsförbud och visa dem på displayen.



## HILL HOLDER

Detta system bromsar fordonet vid start i uppförbacke och förhindrar att det rullar bakåt utan att du behöver använda handbromsen. Bromsen frigörs automatiskt (funktionen är integrerad i ESC som standard).

## HILL DESCENT CONTROL

I branta nedförbackar, med Hill Descent Control integrerat i Traction+, hjälper systemet till att bibehålla önskad hastighet utan att du hela tiden behöver trampa på bromsen. På så sätt kan du koncentrera dig på styrningen, utan att behöva distraheras. Du aktiverar funktionen med en knapp på instrumentpanelen.



## HIGH BEAM RECOGNITION

Med Lane Control kan denna funktion aktivera och avaktivera halvljus automatiskt, vilket ökar sikten och minskar risken för att behöva väja under mörkerkörning eftersom systemet automatiskt upptäcker fordon som färdas i motsatt körfält.



## REGN- OCH SKYMNINGSSENSOR

Regnsensorn aktiverar vindrutetorkarna och ändrar deras hastighet beroende på hur mycket det regnar. Skymsningsensorn sätter på halvljus automatiskt när ljuset utomhus är otillräckligt.



## INTELLIGENT SPEED ASSIST

Fordonet, detekterar hastighetsbegränsningsskyltar tack vare trafikskyltsläsaren, och ger informationen till systemet - föraren ges möjlighet att försätta fordonets hastighetsbegränsare till att passa. Detta hjälper för att undvika fortkörningsöverträdelser.



## AUTONOMOUS EMERGENCY BRAKE CONTROL

Det välkända systemet Full Brake Control ökar nu sin funktion med hjälp av en ny generation av framåtriktade kameror, och kan nu detektera gångtrafikanter och cyklister, förutom andra fordon. Arbetet den utför är detsamma: fordonet varnar föraren och utlöser ett autonomt nödläge.



## BLIND SPOT ASSIST

BSA använder radarsensorer för att upptäcka fordon som närmar sig bakifrån, men som inte syns i sidobackspeglarnas döda vinklar. Vid risk för kollision varnas föraren med en varningslampa i backspeglarna och en varningssignal.



## REAR CROSS PATH DETECTION

RCD använder radarsensorer för att detektera fordon som närmar sig från sidan medan du backar. Systemet hjälper till att undvika olyckor när du utför manövrar, vilket är extra viktigt för husbilar eftersom föraren har en begränsad sikt bakåt.



## 360° ACTIVE PARK ASSIST

För säkra och snabba parkeringsmanövrer. Föraren varnas med hjälp av en ljudsignal och med visuell varning på instrumentbrädan tack vare sensorerna. Sensorerna sitter på kofångare fram- och bak, och på sidolister. Den visuella varningen på instrumentbrädan visar fordonets avstånd till hinder, medan ljudsignaler ökar pipfrekvensen ju närmre hindret du kommer - och piper utan avbrott då avståndet understiger 30 centimeter. Föraren kan även aktivera en halvautomatisk fickparkeringsmanöver och en rättvinklig parkeringsplats. Genom att trycka på den specifika knappen börjar fordonet att leta efter en ledig parkeringsplats - så fort en tillräckligt bred plats har identifierats visas ett meddelande på instrumentbrädan. Föraren behöver endast accelerera och bromsa med hjälp av pedalerna, medan fordonet automatiskt tar över styrningen för att leda in fordonet i parkeringsutrymmet, och talar om för föraren då fordonet ska flyttas framåt eller bakåt.



## ATTENTION ASSIST

Övervakar körmönster och avläser körningsutmattning. Om systemet avläser uppmärksamma körmönster hörs en ljudsignal och ett meddelande visas på displayen för att uppmärksamma föraren.



## TYRE PRESSURE MONITORING SYSTEM (TPMS)

Systemet kontrollerar däcktrycket konstant och signalerar på displayen om trycket sjunker.

## MOTORER

## Ny effektivitet.

Alltid precis rätt prestanda för varje resa.



Ducato tog sig in på marknaden med en effektiv, ny dieselmotorteknik som nu når sin tredje generation.

Det kompletta sortimentet med Euro 6D-Final MultiJet<sub>3</sub>-motorer har anpassade lösningar för dina olika typer av resor.

MultiJet<sub>3</sub> 120 hk är den perfekta, bränslesnåla lösningen för stadskörning.

MultiJet<sub>3</sub> 140 hk är ett kraftpaket, progressiv under alla förhållanden och med tillgång till högt vridmoment – precis rätt kompromiss mellan effekt och förbrukning.

## 120 hk

Cylindervolym (cm<sup>3</sup>): 2.184

Ant. Cylindrar, layout: 4 i rad, industridesignstyp

Bränslesystem: elektroniskt styrd Common Rail MultiJet<sub>3</sub> - direkt insprutning med turbokompressor med variabel geometri och laddluftkylare

Effekt: 120 hk (88 kW) vid 3 500 varv/min

Vridmoment - med manuell transmission: 320 Nm

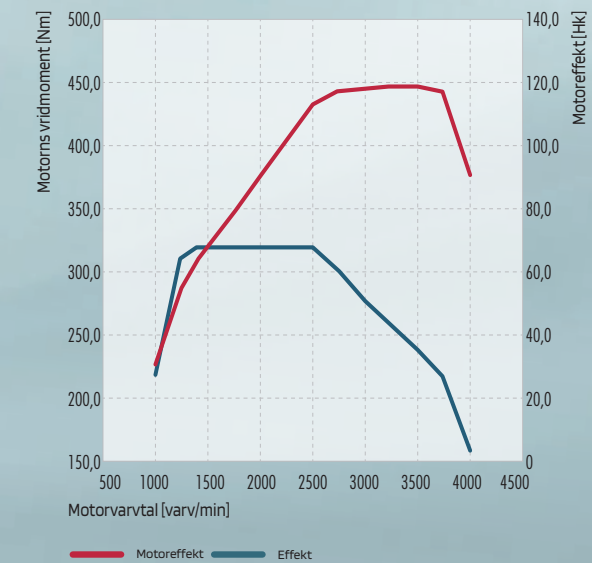
vid 1 400 till 2 500 varv/min

Vridmoment - med automatväxel: /

Typgodkänd som lättvikt, utsläppsnivå:

Euro 6D-Final - blandad körning (l/100 km)

N/A - CO<sub>2</sub> emissions (g/km) N/A



## 140 hk\*

Cylindervolym (cm<sup>3</sup>): 2.184

Ant. Cylindrar, layout: 4 i rad, industridesignstyp

Bränslesystem: elektroniskt styrd Common Rail MultiJet<sub>3</sub> - direkt insprutning med turbokompressor med variabel geometri och laddluftkylare

Effekt: 140 hk (103 kW) vid 3 500 varv/min

Vridmoment - med manuell transmission: 350 Nm

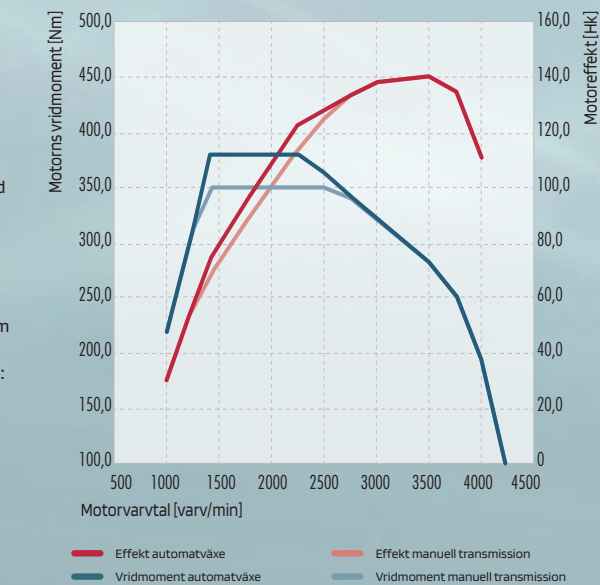
vid 1 400 till 2 500 varv/min

Vridmoment - med automatväxel: 380 Nm

vid 1 400 till 2 250

Typgodkänd som lättvikt, utsläppsnivå:

Euro 6D-Final - blandad körning (l/100 km) N/A - CO<sub>2</sub> emissions (g/km) N/A



## 180 hk\*

Cylindervolym (cm<sup>3</sup>): 2.184

Ant. Cylindrar, layout: 4 i rad, industridesignstyp

Bränslesystem: elektroniskt styrd Common Rail MultiJet<sub>3</sub> - direkt insprutning med turbokompressor med variabel geometri och laddluftkylare

Effekt: 180 hk (132 kW) vid 3 500 varv/min

Vridmoment - med manuell transmission: 380 Nm

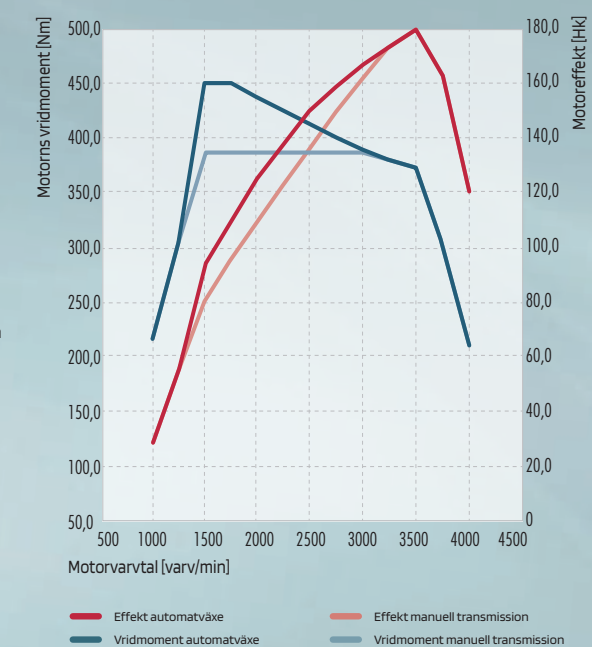
vid 1 500 till 3 000 varv/min

Vridmoment - med automatväxel: 450 Nm

vid 1 500 till 1 750 varv/min

Typgodkänd som lättvikt, utsläppsnivå:

Euro 6D-Final - blandad körning (l/100 km) N/A - CO<sub>2</sub> emissions (g/km) N/A



MultiJet<sub>3</sub> 180 hk "Power" är rena perfektionen vid hårda äventyr med tungt bruk och för den som siktar på prestanda i toppnivå och komfort.

Den nya generationens drivlinor MultiJet<sub>3</sub> har tagits fram för att se till att ge dig: Effektivitet i toppnivå med reducerad bränsleförbrukning, utsläpp och vikt - Slitstyrka och ojämförlig komfort som är möjliga tack vare högre elasticitet i motors vridmoment och reducerat buller.

Ducato utvecklar sin egen tradition igen, utan kompromisser vad gäller effekt och prestanda. Dina resor kommer alltid att vara steget före.

**MANUELL TRANSMISSION.** Motorkoppling: Torr enkelskiva med hydraulanläggning för urkoppling. Ant. växlar: 6+R  
**AUTOMATVÄXELLÅDA.** Motorkoppling: Momentomvandlare med elektronisk elektrohydrauliskt styrsystem. Ant. växlar: 9+R

\*Även tillgänglig som Tungviktsfordon

# Komfort är den nya friheten.

Fortsätt din resa  
ombord, och upptäck  
en rad komfordetaljer.

Allting på ett Ducato husbilschassi är genomtänkt för att du ska kunna känna dig bekväm och utan bekymmer.

Från den 9-stegade automatväxeln till den nydesignade instrumentbrädan, från körning och driftslägen, eller de fåtöljliknande sätena: alla detaljer inspirerar till avslappning och gör att ditt humör är på topp när du startar din resa - inga funderingar förutom glädje och att ha roligt.



## 9-STEGAD AUTOMATVÄXEL

# Hitta din Destination.

Få ut det allra bästa ur din semester med den 9-stegade automatväxeln.

Din reseinspiration kanske leder dig ut på annorlunda vägar med många olika trafikillstånd och situationer - men tack vare den 9-stegade automatväxeln kan du glömma allt som handlar om att konstant byta växel. AT9 är designad för att ge dig optimal körglädje. En modern momentomvandlare har tagit över den konventionella kopplingen, vilket gör det möjligt att bekvämt och effektivt byta växel. Detta garanterar att den korrekta växeln alltid är inlagd utan ansträngning, och framför allt med resultatet av optimering av bränsleförbrukningen.

Dessutom gör AT9 det möjligt för föraren att välja det bästa körläget enligt uppdraget: med start på Normal för perfekt balans mellan prestanda och ekonomi, genom ECO för bränsleekonomi, till Power för hårdare uppdrag med körning med full belastning och i branta sluttningar. Växlingen inverkar inte bara på din körning utan på hela din resa, som blir mer och mer enkel med Ducato.

Upp till 16 % mer vridmoment för att hjälpa dig att komma dit du behöver.

## FUNKTIONSLÄGE

### 1 AUTOMATISK

Styrenheten väljer växlar efter körförhållandena: hastighet, last, sluttning.

### 2 AUTOSTICK

Aktiveras genom att du för spaken åt vänster och sedan framåt eller bakåt för att växla. Gör det möjligt att ligga kvar på en lägre växel i svåra förhållanden för att öka prestandan.

## FUNKTIONER I AUTOMATISKT LÄGE

### KICKDOWN

Vid plötsliga hastighetsökningar, t.ex. vid omkörningar, hålls en låg växel för en bättre acceleration.

## KÖRLÄGESVÄLJARE

Väljaren är bekvämt placerad bredvid växelspaken så att du kan tackla varje resa på bästa sätt genom att välja mellan tre olika körlägen:

### NORMAL

Det rätta valet för körning i normala förhållanden.

### POWER

Perfekt för fullastade fordon och branta backar.

### ECO

Dra nytta av bättre bränsleekonomi medan du kör avslappnat med jämn fart.





HELT NY INSTRUMENTBRÄDA

# Komfort kan även vara stilig.

Den renoverade instrumentbrädan är din stilfulla styrcentral: ditt äventyr börjar här.

Den helt nydesignade instrumentbrädan, som finns i två utföranden, svart och techno, innehåller nya tekniska funktioner. En innovativ vit bakgrundsbelysning ger en helt ny hyttatmosfär som nu gäller för alla reglage: från A/C till sidofönster, från rattreglagen till nödknappen. Dessutom så har innerbelysningens LED-lampor utökats till förarens och passagerarens fotutrymme. Den nya instrumentbrädan erbjuds i två versioner: 3,5" TFT+ analogisk och 7" full digital TFT-display för att hålla koll på allting. För att inte tala om en inbyggd navigation med möjligheten att ställa in fordonets yttre mått.



Den nya instrumentbrädan erbjuds i två versioner: 3,5" TFT+ analogisk och 7" full digital TFT-display.

Aldrig mer med lågt batteri! Med den nya trådlösa telefonladdaren på en säker plats på instrumentbrädan kommer din mobiltelefon alltid att vara fulladdad.



Det nya infotainmentsystemet finns i 3 olika radioversioner, trådlöst integrerade med Apple CarPlay och Android Auto™: - 10" Radio NAV HD Färgdisplay med pekskärm - 7" Radio HD Färgdisplay med pekskärm - 5" Radio Färgdisplay. Inte att förglömma den nya, breda displayen på instrumentbrädan som ger full kontroll över klimatantäggning, och som visar luftens temperatur, fördelning och fläkthastighet. Allt för en behaglig resa under alla förhållanden.



Apple CarPlay är ett säkrare, smartare sätt att använda din iPhone i bilen. Det ger dig väginstruktioner, gör att du kan ringa samtal, sända och ta emot meddelanden, lyssna på musik - allt på ett sätt som gör att du kan koncentrera dig på vägen.



Med Android Auto™ kan du använda integrerade rattreglage och röstkommandon som gör körupplevelsen säkrare, samtidigt som du hela tiden är uppkopplad.

## INTERIÖR

# Designa din utforskarattityd.

Fantastiska lösningar för att upplevelserna under din resa ska vara både unika och bekväma.

Sätena har utformats för att kombinera säkerheten hos ett bilsäte med komforten och elegansen hos en fåtölj.

Högkvalitativa förar- och passagerarsäten med svängbar funktion i 180°, ventilation i kupén samt ljud- och värmeisolering i hytten gör varje resa till ett rent nöje.

Instrumentbrädan har ett stort antal förvaringsfack i olika storlekar. Till exempel finns det en praktisk hållare för mobiler och surfplattor och en användbar flaskhållare som rymmer två flaskor på 0,75 l, som ett alternativ till det mittre facket med lock.

Det övre utrymmet håller en 1,5-litersflaska kyld när luftkonditioneringen är på. Små kromade detaljer ger en elegant touch till luftreglagen, växelspaksknoppen, den läderklädda ratten och reglagen på radion och luftkonditioneringen. Handbromsens placering till vänster om föraren, det rymliga utrymmet mellan säten och den perfekta belysningen gör det lätt att förflytta sig till bodelen.

Till slut de nydesignade dörrpanelerna som är både mer robusta och större för att du ska få plats med alla de saker som kan vara bra att ha med på resan.



En ny ratt som är revolutionär för manövrerbarheten på en husbil, med specifika inställningar för intuitiva reglage, inklusive farthållare med hastighetsbegränsare.



230-Voltsuttaget hjälper dig att ladda elektriska enheter som datorer, elektriska verktyg, surfplattor, smartmobiler och andra lågeffektsapparater som kräver elektricitet upp till 150 Watt.



Keyless Entry and Go-systemet gör det möjligt att låsa och låsa upp bakluckan och dörrarna och slå på och av motorn, bara genom att du har din Ducato fob-nyckel i närheten.

## FUNKTIONER

# Tillbringa din tid i toppenklass.

Ducato Fiat Professional gör att du kan resa på bästa sätt.

Tack vare Ducato Fiat Professional kan du uppleva bekvämligheten från ditt hem på de vackraste platser du kan tänka dig. Det ger dig den frihet och självständighet du behöver för att nå nya destinationer i full bekvämlighet, med både vackra detaljer och premiumkvalitet och effektivitet.

Förarplatsen är lik den i en personbil: utmärkt sikt, pilotstolar med integrerade nackstöd som utformats enligt husbilens specifikationer, justerbar ratt för att uppnå optimal lutning och elektrisk servostyrning som minimerar ansträngningen vid låga hastigheter.

Ducato är klassens mest hanterbara fordon tack vare ledig styrning och en kompakt hytt, där varje centimeter från baksäten till vindruta har optimerats. Backkameran, i förekommande fall, gör det enkelt att utföra backningsmanövrer. Komforten i husbilen är maximal: det höga motormomentet på låga varvtal garanterar en låg bullernivå under körning. Strukturens vridstyvhet och de främre och bakre krängningshämmarna ger fordonet en överlägsen stabilitet. Bromssystemen är tystare och kräver mindre kraft för att trampa ner pedalerna.

De många aktiva och passiva säkerhetssystemen gör att du kan känna dig helt trygg på resan.



Den nya elektriska parkeringsbromsen ger större komfort vid vardagsanvändning. Föraren kan aktivera ansättningsmekanismen genom en specifik brytare som sitter på instrumentbrädan – funktionen kan till och med aktiveras automatiskt genom att ställa in instrumentpanelen på ett visst sätt.



**VÄNDRADIE**  
Fiat Ducato har en utmärkt vändradie (mellan trottoarkanter) för att underlätta alla typer av manövrer.



**ERGONOMI**  
Maximal komfort tack vare justerbara säten och reglerbar ratt med en körposition som liknar den i en bil.



**KOMPAKTHET**  
Husbilens kompakta front och hytt minskar det främre överhänget, vilket gör den betydligt lättare att manövrera. Dessutom har den utnämnts till "bäst i klassen" tack vare förhållandet mellan husbilens total längd och bodelens längd.



**SIKT**  
Maximal sikt framåt och åt sidorna tack vare de stora glasade ytorna.

TJÄNSTER

# Mer än en semester.

Bli en del av vår värld  
och prova alla våra  
bästa tjänster.



Känn dig säker, skyddad och ompysslad,  
både före, under och efter din resa.

Sedan många år tillbaka ger Fiat Professional sina kunder kontinuerlig uppmärksamhet genom heltäckande tjänster.

Sedan förra året erbjuder Fiat Professional ett virtuellt visningsrum där du kan se alla produktdetaljer på djupet.

En specifik webbplats - som inte liknar någon annan husbilstillverkares - på nio språk: fullpackad med användbar teknisk information för Ducato-husbilens värld och för de exklusiva tjänster som Fiat Professional erbjuder, till exempel kataloger och produktinformation, chassikontroll, nyhetsbrev med de senaste nyheterna från Ducato-husbilsvärld och förslag på resrutter.

Ett gratisnummer finns för dig, med information, vägassistans och kundservice för att ge dig snabb assistans då du behöver den.

Ett omfattande nätverk med 6 500 Fiat Professional-verkstäder står redo att underhålla och reparera din husbil över hela Europa.

En förlängning av garantin i samarbete med Mopar®, och specifika Facebook- och Instagram-sidor kompletterar vår omsorg för dina bekymmersfria resor.



WWW.FIATCAMPER.COM, FACEBOOK OCH INSTAGRAM

# Resandet är autentiskt bara när du kan dela det med någon.

Ha skoj i en gemenskap av människor som lever samma slags äventyr som du.

Att resa är en livsstil. Dela den unika känslan av en resa med likasinnade människor för att förstärka och återuppleva känslan igen.

Vår Facebook-grupp växer konstant, och låter resenärer dela med sig av sina upplevelser, för att hjälpa varandra med tips om körplaneringar, resrutten, berättelser och information om att bo i husbil.

Vår snygga och officiella Instagram-sida inspirerar resugna att dela med sig av sina bilder, minnen och ta del av Fiat Professional-nyheter.



## WEBBPLATS: "www.fiatcamper.com"

Kom och besök vår webbplats (finns på nio olika språk) som vi sedan över 10 år tillägnar alla kunder som väljer att resa i husbil på Fiat Professional-chassi.

Här finns användbar teknisk information om husbilar på Ducato-chassi och om Fiat Professionals exklusiva tjänster:

- Produktkataloger och information.
- Möjlighet att läsa handboken för underhåll och drift online.
- Serviceinformation.
- Chassikontroll: genom att ange VIN-koden kan du kontrollera om det finns några aktuella återkallnings- eller uppdateringskampanjer.
- Sök efter verkstäder i hela Europa.
- Prenumerera på nyhetsbrev med de senaste husbilsnyheterna från Fiat Professional Camper.
- Turistnyheter, underhållsråd och tips om hur du får ut mesta möjliga av husbilen.
- Länkar till tillverkarnas webbplatser.
- Vanliga frågor

## FACEBOOK-SIDAN "Fiat Ducato Camper"

Vi är mycket stolta över vår gemenskap. Anslut dig du också och dela dina finaste bilder och upplevelser.

Ni är många och blir fler och fler för varje dag!

## @FIATPRO4RV Instagram-sida

Den officiella Instagram-sidan @fiatprofessional4rv skapades för att föra samma Ducato husbilsentusiaster runtom i världen och för att dela bilder och minnen med #fiatducatocamper.

Få inspiration inför nästa resa och håll dig uppdaterad på Fiat Professional for Recreational Vehicles!



**WWW.FIATCAMPER.COM**  
Upptäck en värld av tjänster som är exklusiva för Fiat Professional Camper



**FIAT  
DUCATO  
CAMPER**



**@FIATPRO4RV**

FIAT CAMPER ASSISTANCE

# Ta det helt lugnt. Vi finns här för dig.

Tänk inte på något alls förutom din destination.

Det flerspråkiga kundservicecentret reser med dig dygnet runt\*. Fiat Camper Assistance är ett väg-räddningsteam i över 50 länder, som på 15 språk kan komma till din hjälp vid oförutsedda händelser\*\* (haveri, fel, olyckor, punkteringar, urladdat batteri). Tack vare ett enda telefonnummer är du inte ensam.

De över 6 500 Fiat Professional-verkstäderna i hela Europa står alltid till förfogande för husbilar på Fiat Professional-chassi. Bland dessa är 1 800 Fiat Camper Assistance-verkstäder med ytterligare krav och specialanpassade lokaler för att kunna serva Fiat Professional-husbilar på ett komplett vis.

De har särskilda portar för husbilar, gott om plats inne i verkstaden, lämpliga fordonslyftar, mer förbrukningsmaterial och reservdelar på lager och särskilda förfaranden för att snabba på ingreppen.

\* Vägassistanstjänsten är gratis under de första 2 åren från det första registreringsdatumet.  
\*\* Detaljerad information finns på webbplatsen [www.fiatcamper.com](http://www.fiatcamper.com) eller i garantihäftet.



**CAMPER ASSISTANCE**  
00800 3428 1111  
15 språk – Över 50 länder  
dygnet runt, alla dagar i veckan överallt i Europa



**SERVICENÄT**  
1 800 Fiat Camper Assistance-verkstäder  
6 500 auktoriserade Fiat Professional -verkstäder i Europa



**MOBIL VERKSTAD**



**HOTELLKOSTNADER**



**LÅNEBIL**



**BOGSERING**



**TRANSPORTKOSTNADER**



**HÄMTNING AV DEN  
REPARERADE HUSBILEN**



**UPPHÄMTNING AV ICKE-  
REPARERAD HUSBIL**



**HEMRESA ELLER  
FORTSATT RESA**



**INFORMATIONSTJÄNSTER**

## MAXIMUM CARE CAMPER

# Skräddarsydda lösningar.

Erbjuder Fiat Professional några intressanta alternativ som förlänger garantin efter den kontraktsevenliga perioden, så att du kan fortsätta känna dig helt trygg.

Kontraktsgarantin gäller i 2 år från det första registreringsdatumet, men din husbil har en mycket längre livslängd än så!

Särskilt för dig har vi tagit fram olika planer med mycket gynnsamma villkor med bra valuta för pengarna.

Planernakanköpasinomtolv månader från det förstaregistreringsdatumet\* hos Fiat Professional-återförsäljare.

Välj ditt erbjudande och den kontraktstid som bäst passar dina behov, så kan du känna dig helt trygg ute på vägarna en lång tid framöver.

Kom ihåg att nyckeln till en lyckad semester i husbilen är att kontrollera att den är i perfekt skick och klar för avresan, oavsett om du reser på sommaren eller på vintern. Fiat Camper-verkstäder erbjuder varje år intressanta alternativ för säsongundersökningar: håll dig uppdaterad genom webbplatsen.

\* Kontrollera villkoren för att anmäla deltagande i en plan hos Fiat Professionals nätverk.



**CAMPER ASSISTANCE 00800 3428 1111 \*\***  
15 språk – Over 50 länder – dygnet runt, alla dagar i veckan  
överallt i Europa

\*\* Detaljerad information finns på [www.fiatcamper.com](http://www.fiatcamper.com) eller i garantihäftet.



## “BÄSTA HUSBILSCHASSI 2023” FÖR 15:E ÅRET I RAD

Fiat Professional Ducato fortsätter sin segersvit och hämtade även i år hem det prestigefyllda priset “Bästa husbilschassi 2023” – ett pris som bestäms av läsarna av den tyska facktidningen “Promobil”.

Ducato erkänns som det bästa husbilschassit av de största husbilstidningarna i Europa, inte minst tack vare sina tekniska kvaliteter och den utmärkta servicen som erbjuds.

Med Fiat Professional Ducato kan du och familjen njuta av en fridfull, problemfri och säker semester.

Tekniska  
specifikationer.



## TEKNISKA SPECIFIKATIONER DUCATO

MOTOR	120 MULTIJET <sub>3</sub>	140 MULTIJET <sub>3</sub>	
Ant. Cylindrar, layout	4, i rad	4, i rad	
Cylindervolym i cc (cylinderdiameter x slaglängd i mm)	2184 (83,8 x 99)	2184 (83,8 x 99)	
Kompressionsförhållande	15,7:1	15,7:1	
Max uteffekt (EEG): kW (hk) / varv/min	88 (120) / 3500	103 (140) / 3500	
Max vridmoment-utefekt (EEG): Nm / varv/min (med AT9)	320 / 1400-2500	350 / 1400-2500 (380 / 1400-2250)	
Industristandardnivå för utsläpp	Euro 6d-Final	Euro 6d-final / Euro VI-E	
Inställningssystem (styrning)	DOHC (kuggrem)	DOHC (kuggrem)	
Försörjning	elektroniskt styrd Common Rail MultiJets direkt insprutning med turbokompressor med variabel geometri och laddluftkylare	elektroniskt styrd Common Rail MultiJets direkt insprutning med turbokompressor med variabel geometri och laddluftkylare	
Tändning	genom kompression	genom kompression	
TRANSMISSION			
Framdrift	främre	främre	
Koppling	Torr singelplatta med hydraulanläggning för urkoppling	Torr singelplatta med hydraulanläggning för urkoppling	momentomvandlare
Växellåda: antal växlar	manuell, 6 + R	manuell, 6 + R	automatisk, 9 + R Med funktionen för manuell upp/nedväxling 3 framdriftslägen tillgängliga (normal / eko / power)
STYRNING			
Typ	Servostyrning med elektriskt kuggstångsdriv, med styrningströghet och energiförbrukning som anpassas till fordonets hastighet		
Vändradie (mellan trottoarer)	Kort hjulbas 11,1 m – medium hjulbas 12,5 m – medium-lång hjulbas 13,6 m – lång hjulbas 14,3 m – lång hjulbas med extra översvep 15,3 m		
BROMSSYSTEM - DISKIVOR			
Typ	dubbel H-I-krets, främre och bakre bromsskivor, ABS med elektronisk fördelning av bromsverkan		
Fram: Ø mm	33q-35q: 280x28 självventilerande	33q-35q: 280x28 självventilerande MAXI 35q-42,5q: 300x32 självventilerande	33q-35q-MAXI 35q-42,5q: 300x32 självventilerande
Bak: Ø mm	33q-35q: 280x16	33q-35q-MAXI 35q: 280x16 MAXI 42,5q: 300x22	33q-35q: 280x16 MAXI 35q-42,5q: 300x22
Servobroms: Ø	33q-35q: 11"	33q-35q-MAXI 35q: 11" MAXI 42,5q: 10" + 10" tandem	33q-35q: 11" MAXI 42,5q: 10" + 10" tandem
FJÄDRINGAR			
Standardkonfigurering fram	individuell MacPherson-upphängning med hjulinställningsarmar, spiralfjädrar, teleskopiska stötdämpare och krängningshämmare		
Standardkonfigurering bak	styv rörformig hjulaxel med parabolisk långsgående bladfjäder, teleskopiska stötdämpare och elastiska sidobuffertar		
Maximalt tillåten vikt på framaxel (kg)	33 q: 1800kg – 35q: 1880kg	33 q: 1800kg – 35q: 1880kg MAXI 35q-42,5q: 2100 kg	33 q: 1840kg – 35q: 1960kg
Maximalt tillåten vikt på bakaxel (kg)	33q: 1900kg – 35q: 2000kg	33q: 1900kg – 35q: 2000kg MAXI 35q-42,5q: 2400 kg	
HJUL			
Däck manuell:	33q-35q 215/70 R 15 C (215/75 R 16 C tillval, 225/70 R 15 C allvädersdäck tillval) – MAXI 35q 215/75 R 16 C – MAXI 42,5q 225/75 R 16 C (225/75 R 16 C allvädersdäck tillval)tillval)		
Däck automatisk:	33q-35q-MAXI 35q 215/75 R 16 C MAXI 42,5q 225/75 R 16 C (225/75 R 16 C allvädersdäck tillval)		

		EXTERNA DIMENSIONER (mm)				INTERNA DIMENSIONER (mm)				VOLYM m <sup>3</sup>
		Hjulbas	Längd	Höjd	Bredd	Längd	Höjd	Bredd	Mellan hjulhus	
VAN	MH1	3450	5413	2254	2050	3120	1662	1870	1422	10
	MH2	3450	5413	2524	2050	3120	1932	1870	1422	11,5
	LH2	4035	5998	2524	2050	3705	1932	1870	1422	13
	LH3	4035	5998	2764	2050	3705	2172	1870	1422	15
	XLH2	4035	6363	2524	2050	4070	1932	1870	1422	15
	XLH3	4035	6363	2764	2050	4070	2172	1870	1422	17

180 MULTIJET <sub>3</sub> POWER	
4, i rad	
2184 (83,8 x 99)	
15,7:1	
132 (180) / 3500	
380 / 1500-3000 (450 / 1500-1750)	
Euro 6d-final / Euro VI-E	
DOHC (kuggrem)	
elektroniskt styrd Common Rail MultiJets direkt insprutning med turbokompressor med variabel geometri och laddluftkylare	
genom kompression	
TRANSMISSION	
främre	
Torr singelplatta med hydraulanläggning för urkoppling	momentomvandlare
manuell, 6 + R	automatisk, 9 + R Med funktionen för manuell upp/nedväxling 3 framdriftslägen tillgängliga (normal / eko / power)
STYRNING	
Servostyrning med elektriskt kuggstångsdriv, med styrningströghet och energiförbrukning som anpassas till fordonets hastighet	
Kort hjulbas 11,1 m – medium hjulbas 12,5 m – medium-lång hjulbas 13,6 m – lång hjulbas 14,3 m – lång hjulbas med extra översvep 15,3 m	
BROMSSYSTEM - DISKIVOR	
dubbel H-I-krets, främre och bakre bromsskivor, ABS med elektronisk fördelning av bromsverkan	
33q-35q: 280x28 självventilerande MAXI 35q-42,5q: 300x32 självventilerande	33q-35q-MAXI 35q-40q: 300x32 självventilerande
33q-35q-MAXI 35q: 280x16 MAXI 42,5q: 300x22	33q-35q: 280x16 MAXI 35q-42,5q: 300x22
33q-35q-MAXI 35q: 11" MAXI 42,5q: 10" + 10" tandem	33q-35q: 11" MAXI 42,5q: 10" + 10" tandem
FJÄDRINGAR	
individuell MacPherson-upphängning med hjulinställningsarmar, spiralfjädrar, teleskopiska stötdämpare och krängningshämmare	
styv rörformig hjulaxel med parabolisk långsgående bladfjäder, teleskopiska stötdämpare och elastiska sidobuffertar	
33 q: 1800kg – 35q: 1880kg MAXI 35q-42,5q: 2100 kg	33 q: 1840kg – 35q: 1960kg
33q: 1900kg – 35q: 2000kg MAXI 35q-42,5q: 2400 kg	
HJUL	
33q-35q 215/70 R 15 C (215/75 R 16 C tillval, 225/70 R 15 C allvädersdäck tillval) – MAXI 35q 215/75 R 16 C – MAXI 42,5q 225/75 R 16 C (225/75 R 16 C allvädersdäck tillval)	
33q-35q-MAXI 35q 215/75 R 16 C MAXI 42,5q 225/75 R 16 C (225/75 R 16 C allvädersdäck tillval)	

EXTERNA DIMENSIONER (mm)					
		Hjulbas	Längd	Höjd	Bredd
Skåpbilar Special	MH1	3450	5258	2254	2050
	Flakbilar	MLH1	3800	5608	2050
Flakbilar Special	LH1	4035	5843	2254	2050
	XLH1	4035	6208	2254	2050
	XXLH1	4300	6108	2254	2050



**Lyckan är i resan  
inte i destinationen.**



#### **CAMPER ASSISTANCE**

00800 3428 1111

15 språk – Over 50 länder dygnet runt, alla dagar i veckan överallt i Europa.



#### **DEDIKERAD WEBBPLATS**

[www.fiatcamper.com](http://www.fiatcamper.com)

Upptäck en värld av tjänster som är exklusiva för Fiat Professional.



#### **SERVICE NETWORK**

1 800 Fiat Camper Assistance-verkstäder 6 500 auktoriserade Fiat Professional-verkstäder.



#### **MAXIMUM CARE CAMPER**

Förlängd garanti\* upp till 5 år med den specifika "Fiat Professional Assistance" över hela Europa inkluderad.

\*två års kontraktsgaranti + ett till tre års garantiförlängning mot betalning.

Med fem Euro 6d-Final MultiJets-motorer som tillhandahåller 140 och 180 hästkrafter i helautomatisk 9-växlad växellåda eller manuell växellåda och 120 hästkrafter med 6-växlad manuell växellåda - Ducato ger dig möjlighet att välja den motor och växellåda som passar dina behov bäst. Med alla sina detaljer är den från början designad för att vara en husbil - väljs Ducato av de mest uppskattade europeiska tillverkarna av RV-fordon, och har gett dig friheten att fara vart du vill i 40 år, med bättre körning och ännu mer nöje. Med Fiat Professionals exklusiva utbud av tjänster har du som reser i Ducato-husbil inget att oroa dig över på resan. Ducato är Leader In Freedom.

Uppgifterna i denna broschyr ges endast som exempel. Denna broschyr visar modellspecifika funktioner och innehåll som kan väljas av tillverkare av husbilar, inklusive alla de möjliga funktioner och utrustning som förutses för den nuvarande generationen. Hör med din husbilskonstruktör för att se vad det finns för nya, tillgängliga funktioner och utrustningar som du är intresserad av.

Modellernas utföranden och extrautrustning kan variera beroende på specifika marknadsbehov eller juridiska krav. Uppgifterna i denna broschyr ges endast som exempel. Fiat kan av tekniska eller kommersiella skäl när som helst utföra ändringar på de modeller som beskrivs i denna broschyr.

Fiat Marketing - 07/2023 - Web version



[www.fiatcamper.com](http://www.fiatcamper.com)